



## Niederbüren SG, Scheidweg 587

Bauherrschaft	Fam. Roland Breitenmoser, Scheidweg 587, 9246 Niederbüren SG
Bauleitung	Fam. Roland Breitenmoser, Scheidweg 587, 9246 Niederbüren SG
Objektbeschrieb	Sanierung und Neubau der privaten Trinkwasserversorgung. Quellwasserfassungen und gesamte Verbindungsleitungen.
Unser Auftrag	Sanieren der bestehenden Quellwasserfassungen. Verbindungsleitungen ersetzen und neu verlegen. Liefern und versetzen des Sammelschachtes.
Bauzeit	August bis Dezember 2021

Wir danken der Bauherrschaft für den an uns erteilten Auftrag, sowie das entgegengebrachte Vertrauen und die angenehme Zusammenarbeit.



Die Schächte sind in einem veralteten Zustand und sind schlecht zu reinigen.



Bei den undichten Anschlüssen wachsen Wurzeln ein. Verschmutztes Wasser kann eindringen.



Die bestehende Quellwasserfassung legen wir frei und suchen weitere Wasservorkommen.



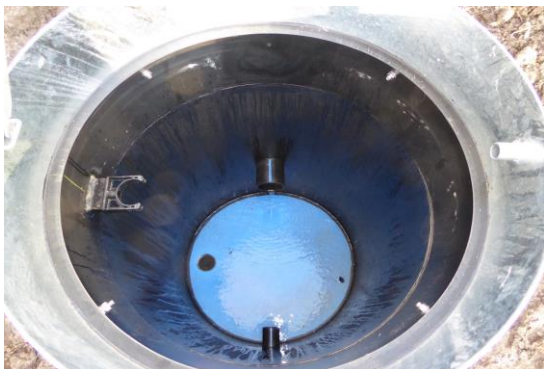
Die Quelle wird neu gefasst.



Alle Verbindungsleitungen werden ersetzt und neu verlegt.



Der Sammelschacht kommt in der Nähe der Quellfassung zu liegen.



Blick in den neuen sauberen Sammelschacht. Dieser Schacht lässt sich gut reinigen.



Nach Abschluss der Bauarbeiten ist das Gelände wieder angepasst und rekultiviert.