



Wasserentkeimungsanlage UV-Anlagen mit Wasserfiltration

- | | |
|----------------------|---|
| Planung | Die Planung von der objektspezifischen Anlage wird durch uns geplant. |
| Ausführung | Wir übernehmen die Koordination der Bauarbeiten und führen die Montage sowie die Inbetriebnahme der Anlage aus. |
| Kontrolle
Service | Die periodischen Kontrollen und Wartungsarbeiten werden durch uns ausgeführt. |
| Wasserproben | Ebenso die jährlichen Wasserproben für Laboruntersuchungen werden durch uns übernommen. |

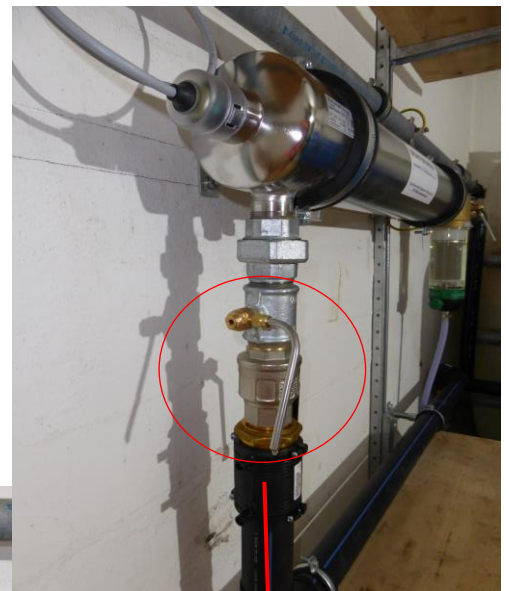
Wir bedanken uns für Ihr Interesse und beraten Sie gerne.



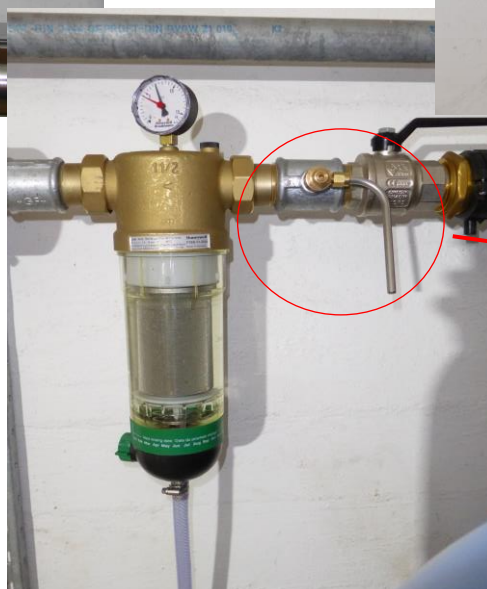
Gesamtansicht und einfache Montage der Ultraviolett-Entkeimungsanlage (UV-Entkeimung)



Einfache Steuerung
mit Stromanschluss
230 Volt.



Wasserfilter mit
Klarsichttasse und
manuellem
Rückspülventil.
Optional ist eine
automatische
Rückspülung möglich.



Wasser-Probenentnahmeventile.
Ein Entnamestelle vor der
Filtration zur Beprobung von
Rohwasser, sowie ein Ventil
nach der UV-Anlage zur
Qualitätskontrolle des
Trinkwassers.